



Bygg & Bo

• Byggnytt • Energiråd • Hemekonomi • Snickartips
Redaktör Pia Printz, red@aih.bonnier.se

BESIKTNING INFÖR DITT LIVS KÖP!

Att bygga sitt drömhäus är förenat med stora krav och kostnader. Nu finns en ny heltäckande hjälp via nätet där du kan beställa en sk helprojektsbesiktning som ger fullgod insyn i hela byggprocessen, från tidsplan till byggt teknik och ekonomi.

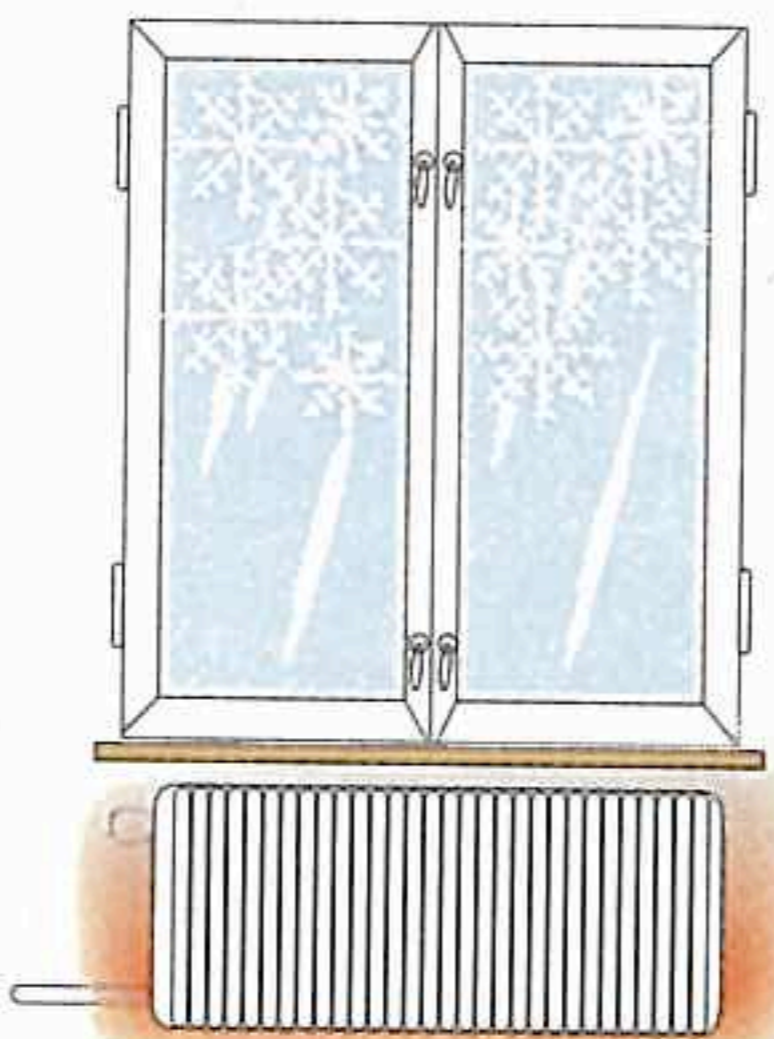
- Flera sakkunniga kopplas in – kvalitetsansvariga och besiktningsmän står till ditt förfogande och flera kontroller görs under byggperioden – av mark, dräning, grund, stomme och tak mm.
- Men det kostar. Priset för tjänsten är fast, 69 700 kr för ett normalstort hus på 200 kvm. Det kan visa sig vara värt pengarna.
- Läs mer på www.besiktningsman.se (fd Besiktningsmannen) med huvudkontor i Stockholm.

Är ditt hus energisnålt?

Under det här året ska alla villor och småhus energideklareras i samband med nybyggnation eller försäljning. Redan förra året gällde EU-påbudet hyres- och bostadsrättshus, kontor och offentliga lokaler över 1 000 kvadratmeter. Nu har turen kommit till Sveriges alla småhus.

Syftet med lagen, som infördes 2006, är att effektivisera energianvändningen i byggnader, för att på så sätt minska utsläpp av klimatpåverkande växthusgaser. Alltså, ju tätare och energisnålare hus, desto mindre onödigt utsläpp och därmed bättre deklarationsvärde.

Boverket har utvecklat olika kalkylverktyg för att beräkna lönsamheten, den sk pay-off-tiden för olika isoleringsåtgärder. Mer info på www.boverket.se.



Otåta fönster är en typisk, dyr energitjuv.

ILLUSTRATION LOTTA BERGLIN

Smaka på Skåne

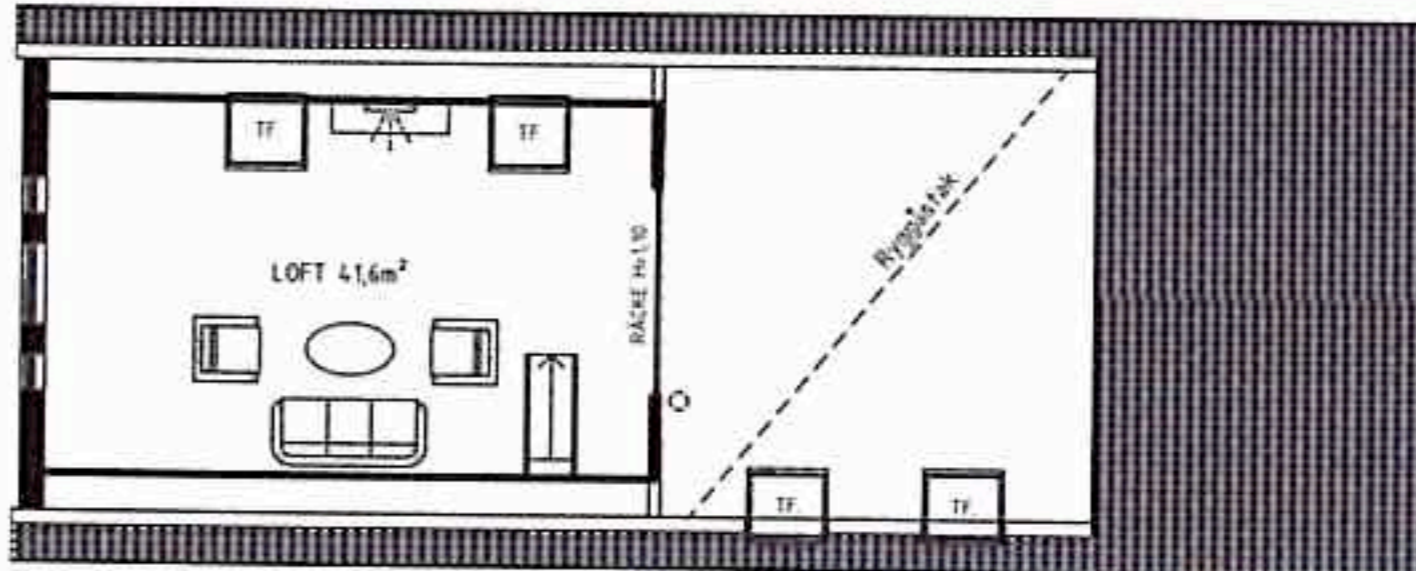
Myresjöhus nya villakollektion "En smak av Skåne" innefattar sju villor av arkitekt Aleksandra Ohlson. Husen heter Arild, Brantevik, Domsten, Mölle, Falsterbo, Skanör och Åhus. Husens fasad och färg går att anpassa till delar av andra typer av landskap än det typiskt sydsvenska.

Skånska längor i modern tappning av Aleksandra Ohlson.

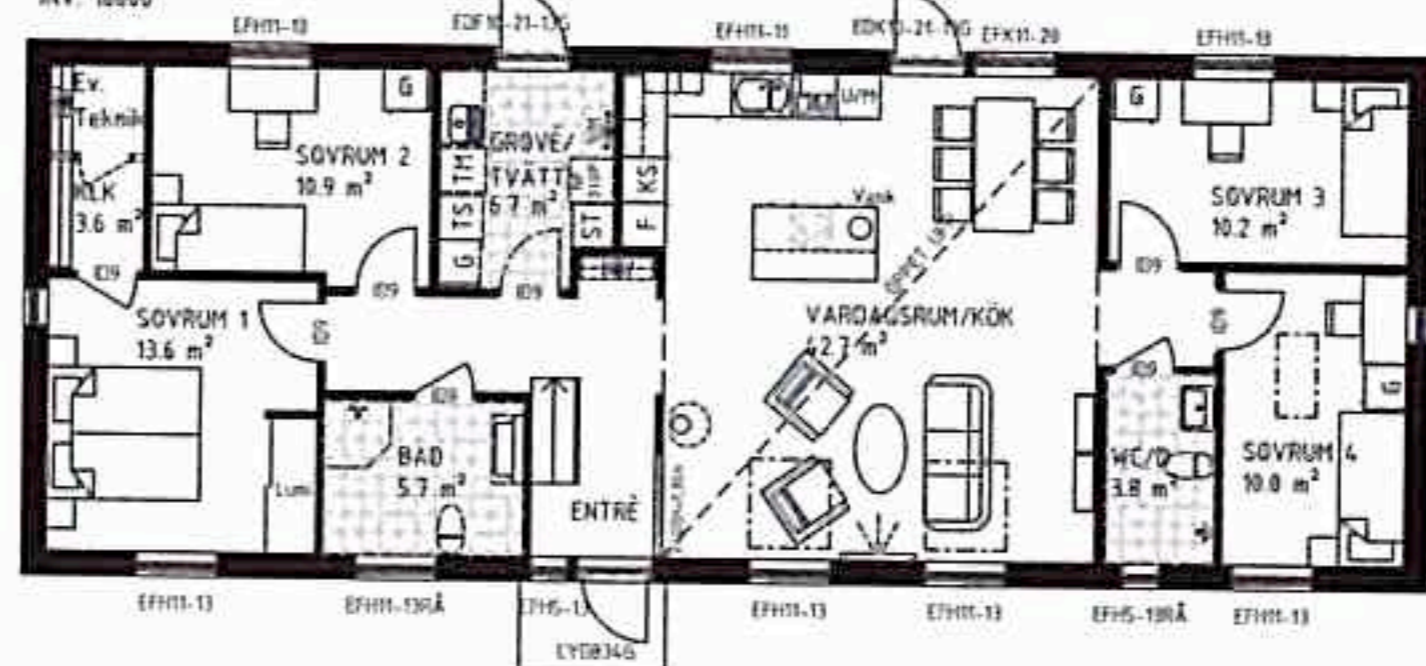
Den skånska längan har inspirerat arkitekt Aleksandra Ohlson till huset Mölle.



Övre plan.



Nedre plan.



3%

Så mycket sjönk småhuspriserna i landet under fjärde kvartalet i fjol. Det största prisfallet kan noteras i Gotlands län. Det enda länet som fortfarande visar på stigande priser är Jämtland.

KÄLLA: WWW.SCB.SE

LÄGET hemma hos mig!



– I vår klädkammare har det varit kaos den sista tiden – jackor och väskor har legat huller om buller i en hög, men till slut fick min man nog och gick till Designtorget och köpte en ny hängare. På den kan jag hänga alla mina väskor och vi spar golvutrymmet till annat. Nu har jag god överblick och har faktiskt börjat använda väskor jag tidigare inte tänkt på att jag hade! **Ebba Ómarsson, inredningsassistent.**



SMARTA RUMSAVDELARE!

Med de nya rumsavdelarna Shoji från Lundbergs är det enkelt att bygga sin egen förvaringslösning eller skapa fler rum hemma utan att utföra några större renoveringar. Det flexibla ramverket i massivt trä kan kombineras med olika mönster för att harmoniera med resten av husets stil. Produkterna är förbörjade för att du ska kunna montera dem själv, och de fungerar även i hyresrätter, då de inte kräver några större ingrepp i golv och tak. Prisexempel: 5 963 kr för skjutdörr inkl skenor och hjulsats.



Shoji – skir rumsavdelare à la Japan.