

## SELEKTERAT

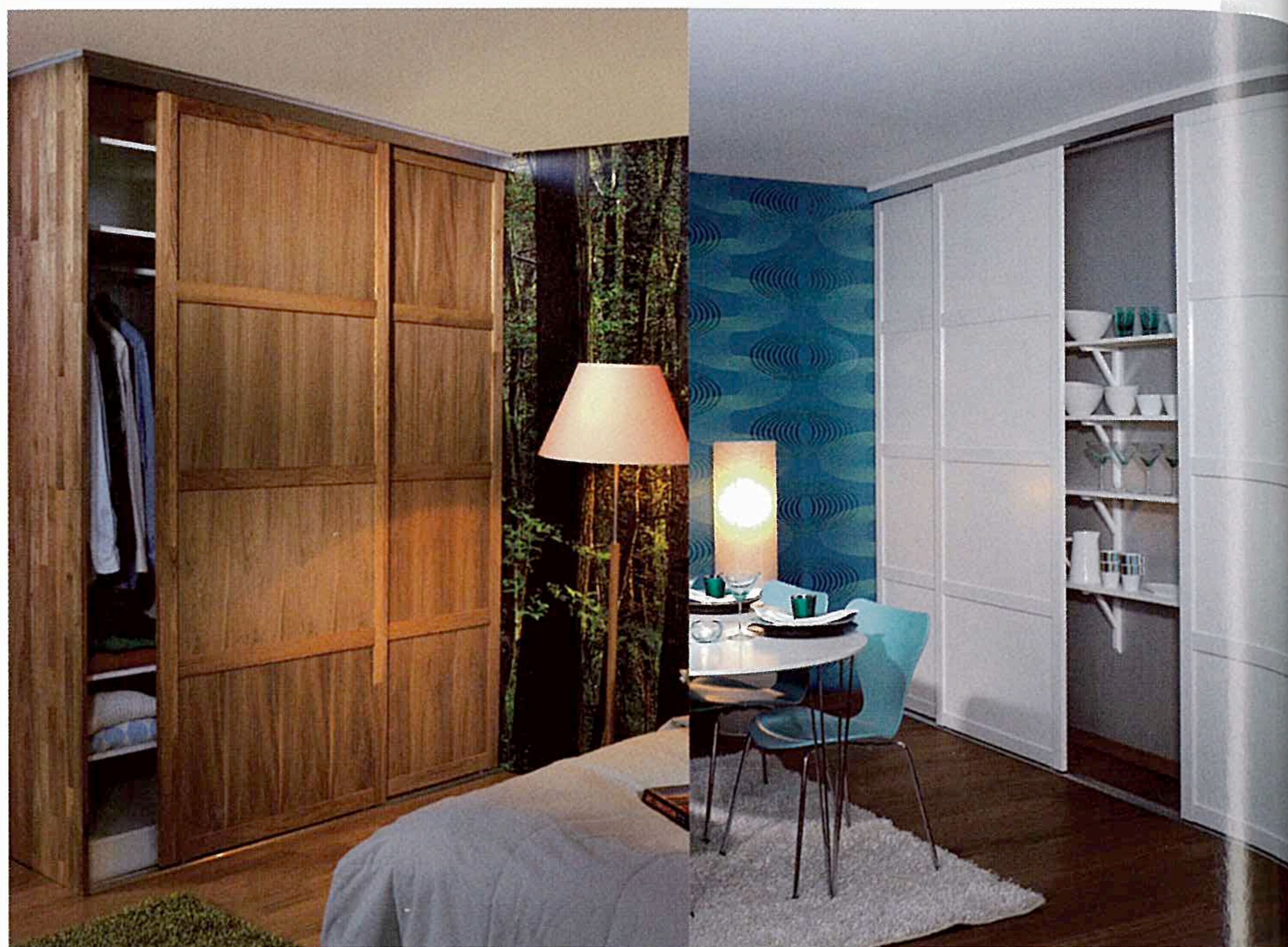


### Vackert sken i höstträdgården

Levande ljus ger mysig atmosfär. De här oljelamporna i vitt blankt porslin från Menu heter Lighthouse och finns i fyra storlekar; 22 cm, 35 cm, 50 cm och 65 cm. Du hittar dem bland annat hos Duka och Cervera för från 499 kronor.

## Närhet till naturen

Stora fönsterpartier blir allt mer poppis. Numera går det ju bra att hålla värmen inne trots stora fönster, eftersom de moderna superenergiglasen har väldigt god isoleringsförmåga, eller ett lågt u-värde, som man säger. Vill man följa hustrenderna inreder man alltså med mycket glas, gärna ända ned till golv så att närheten till naturen utanför blir påtaglig. Det här exemplet hittade vi hos Myresjökök i deras senaste nytt-katalog. Köket heter Tärnö och visas här i valnöt.



## SKAPA ETT HELT NYTT RUM

Shoji heter en ny serie från Lundbergs som omfattar både rumsavdelare och skjutdörrar. Ett enkelt sätt att bygga sin egen förvaringslösning eller skapa fler rum hemma utan att behöva genomföra stora renoveringar.

– Det finns många olika tillfällen när man vill förändra planlösningen hemma, som skärma av ett rum eller skapa flera utrymmen i rummet. Kanske vill barnen ha olika avdelningar i sovrummet eller så ska sängen gömmas undan dagtid, säger Anki Hartmann på Lundbergs.

Shoji har ramverk i massivt trä, svart eller vitfolierad MDF och finns i flera olika utföranden, höjder och bredder. Du kan också välja mellan olika fyllningar i ramverken, som frostad akryl, frostad akryl med mönster, oljad ekfaner, svartlackad MDF och vitlackad MDF. Det krävs inga stora ingrepp för att montera produkterna, som är förborrade och förberedda för enkel montering med ett fåtal verktyg.

Lundbergs produkter finns hos välsorterade bygghandlare och byggvaruhus. Läs mer på [www.lundbergs.com](http://www.lundbergs.com).

